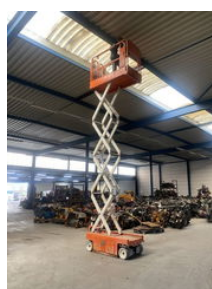




Snorkel MEWP

Características generales

Marca	Snorkel
Subcategoría	Elevadora de tijera con ruedas
Lectura del contador de horas	72
Condición	Usado
Condición general	Muy bien
Combustible	energyType.electric
Referencia	M6187
ceMarking	Sí



Características

Máx. capacidad de levantamiento

250kg

Snorkel MEWP

Especificaciones técnicas

Tracción

wheels

Accesorios